

Der grosse

DKW

3=6



Coupé

Limousine

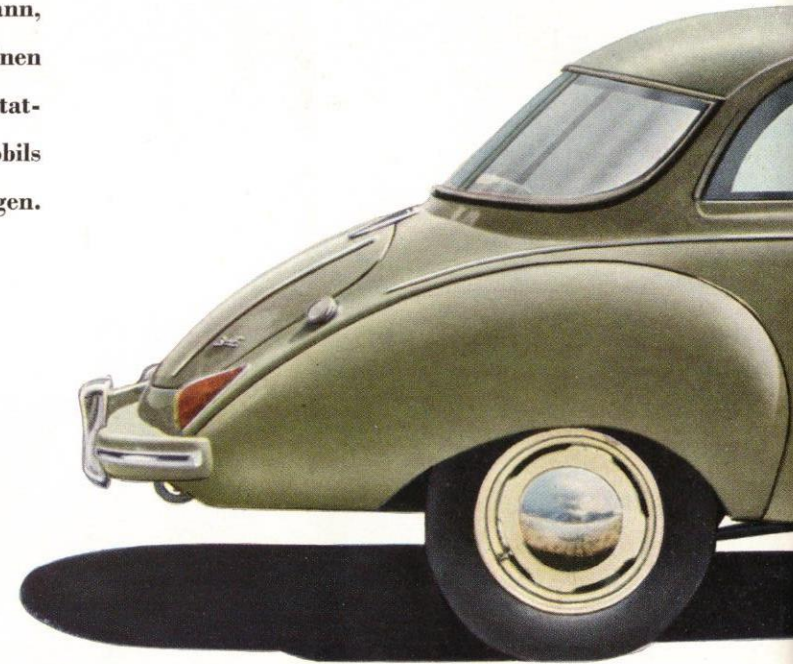


Der grosse **DKW** *3=6*

Alle Wünsche, die ein Autofahrer an ein Fahrzeug stellen kann, erfüllt der neue große DKW *3=6*, der seit seinem Erscheinen unzählige Freunde gewonnen hat. Beim ersten Anblick wird man sogleich feststellen, daß der große DKW tatsächlich ein geräumiger Wagen ist. Volle 10 cm wurde er breiter. Das ist für die Raumverhältnisse eines Automobils sehr viel. Damit liegen die Innenmaße des großen DKW nur um wenig unter denen großer und größter Wagen.

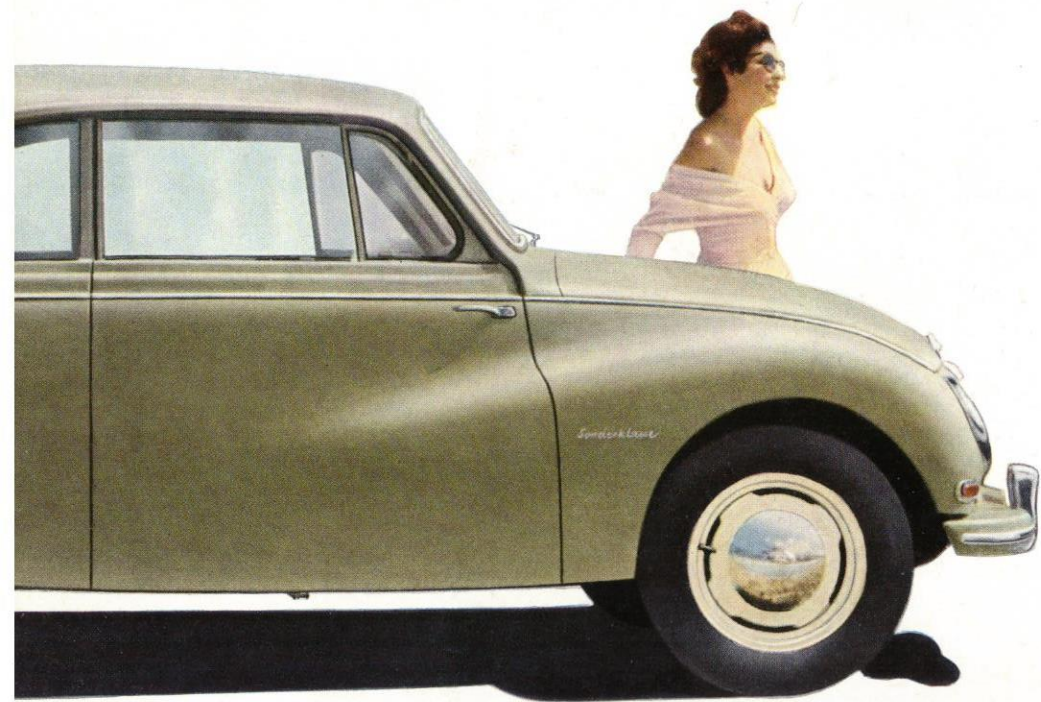


Die DKW-Limousine Normal ist mit vollsynchronisiertem Dreiganggetriebe ausgestattet und verfügt trotz ihrer Preiswürdigkeit über alle Neuerungen des großen DKW *3=6*. (Die DKW-Limousinen Normal und Spezial und das DKW-Luxus-Coupé können auf Wunsch gegen Aufpreis mit Schiebedach geliefert werden.)



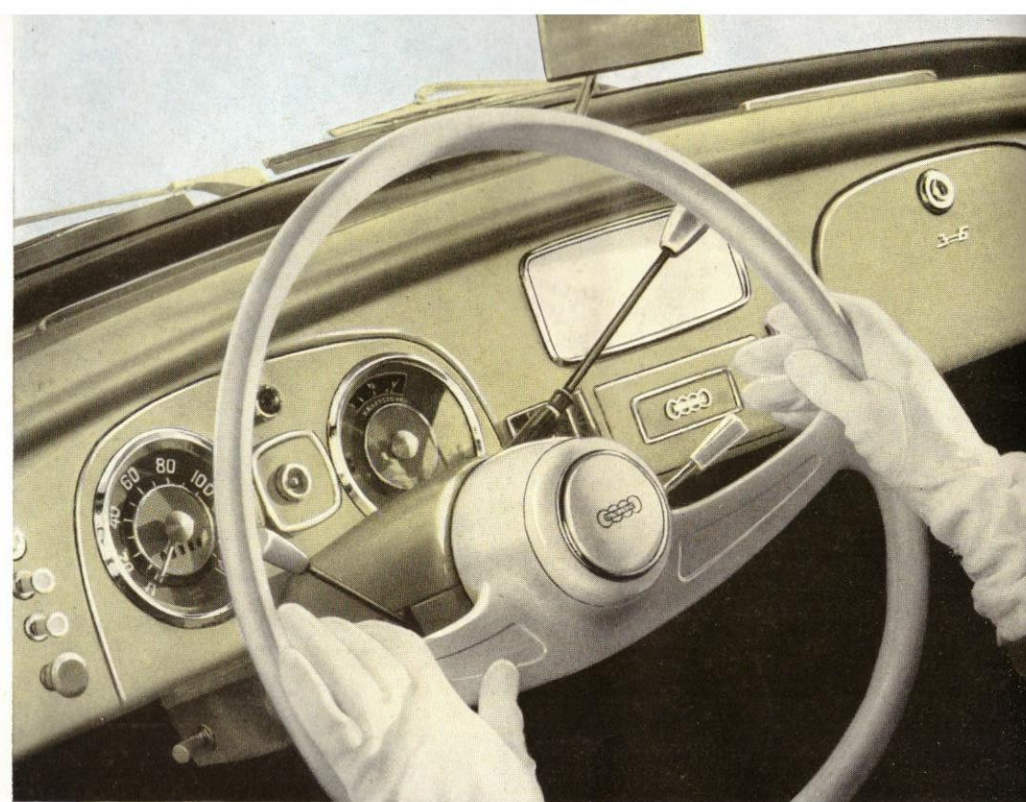
Fünf Personen haben reichlich Platz und reisen auf langen Strecken mit umfangreichem Gepäck bequem und sicher, denn Sicherheit ist eines der bestechendsten Merkmale des großen DKW *3=6*. Schon die erste Fahrt überzeugt von seinen hervorragenden Fahreigenschaften. Dank DKW-Frontantrieb und Schwebeachse kann man, nicht nur auf der Autobahn, sondern auch auf kurvenreichen,

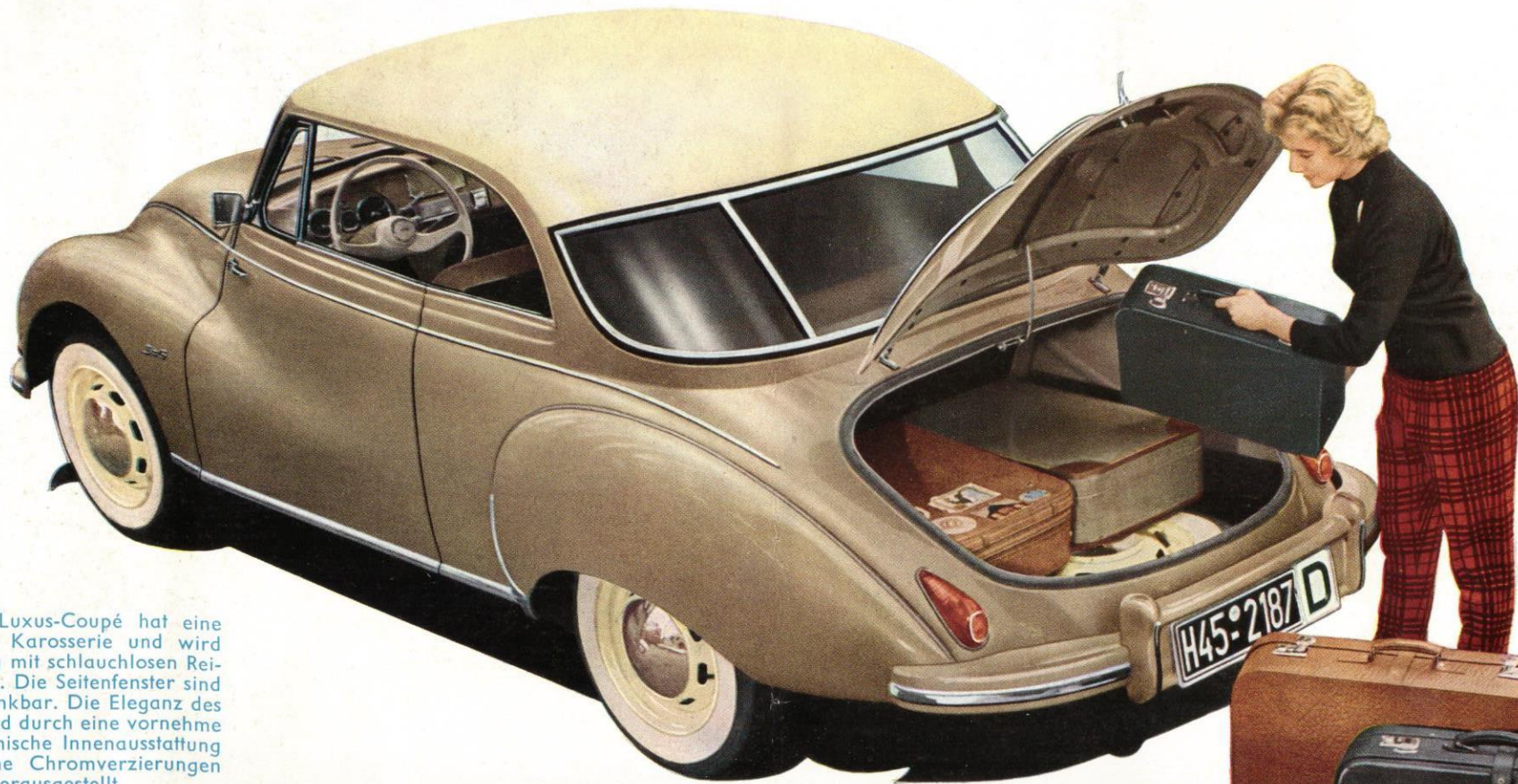




Die DKW-Limousine Spezial besitzt ein sperrsynchronisiertes Vierganggetriebe. Ihre Innenausstattung ist von gediegener Eleganz. Zweifarbige Polsterstoffe geben diesem Modell eine besonders geschmackvolle Note.

bergigen Straßen, mühelos höhere Reisedurchschnitte erzielen als mit manch stärkerem Wagen. Darüber hinaus zeichnet sich der frontangetriebene große DKW durch einmalige Fahrsicherheit in Kurven, auf glatten oder nassen Straßen, ja selbst bei Schnee und Eis aus. Er bleibt bei starken Seitenwinden oder Böen richtungsstabil und ermöglicht auch auf ungünstigen Straßen zügiges und sicheres Fahren. Als weitere Annehmlichkeit auf langen Reisen empfindet man die gut ausgeglichene Federung. Umfangreiche Versuche über Hunderttausende von Kilometern waren erforderlich, um diese vollkommene Federung zu schaffen. Unebenheiten der Straßen, Schlaglöcher, Frostaufbrüche, Eisenbahnübergänge und Querrillen werden sowohl bei langsamer als auch schneller Fahrt für alle Insassen unmerkbar aufgefangen. Die Bodenhaftung ist einmalig.





Das DKW-Luxus-Coupé hat eine zweifarbige Karosserie und wird serienmäßig mit schlauchlosen Reifen geliefert. Die Seitenfenster sind völlig versenkbar. Die Eleganz des Wagens wird durch eine vornehme und harmonische Innenausstattung sowie reiche Chromverzierungen besonders herausgestellt.

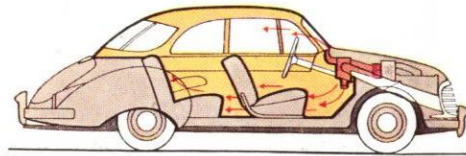
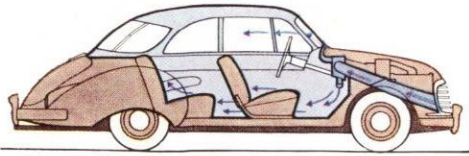
Das linke obere Bild zeigt das auf Sachlichkeit abgestellte, formschöne Armaturenbrett mit dem leicht ovalen Lenkrad. Alle Bedienungshebel sind griffnahe — rechts an der Steuersäule die Hebel für die Lichtschaltung und für die Blinkanlage, links der Hebel für Lichtschaltung mit der Lichthupe. Sämtliche Instrumente sind mit einem Blick zu erfassen. Ein diebstahlsicherndes Lenkschloß gehört zu allen Modellen (mit Ausnahme der Limousine Normal).

So viel Platz haben Sie tatsächlich im Fond des großen DKW. Vorn sitzen Sie ebenso bequem, denn kein Kardantunnel beeengt den Fußraum. Viele kleine Gegenstände lassen sich zusätzlich in der Ablage zwischen Sitzlehne und dem großen Rückfenster unterbringen.

DKW-Wagen entsprachen auf Grund ihrer schnittigen und formvollendeten Bauweise stets bester europäischer Konzeption. Der große DKW **3=6** ist dieser Tradition treu geblieben. Sein neues Kühlergesicht wurde der verbreiterten Form entsprechend modern gestaltet. Die Windschutzscheibe ist leicht gebogen und bietet einen großen Blickwinkel. Das weit umgreifende Heckfenster ist sphärisch gewölbt und paßt sich damit der Form des Wagenhecks harmonisch an. Der große DKW ist ein wirkliches Erlebnis. Wer ihn auch nur einmal gefahren hat, ist von ihm begeistert. Mit diesem Wagen hat die **AUTO UNION** einen Sprung in der Fortentwicklung getan, den Sprung zum großen DKW **3=6**.



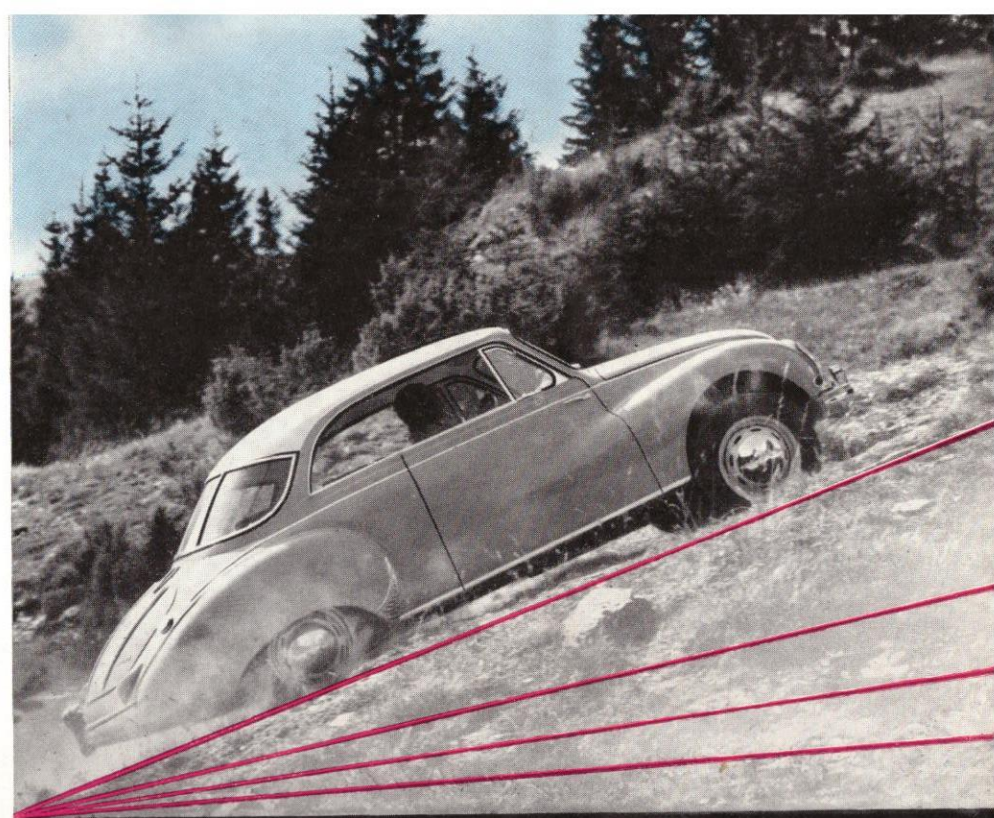
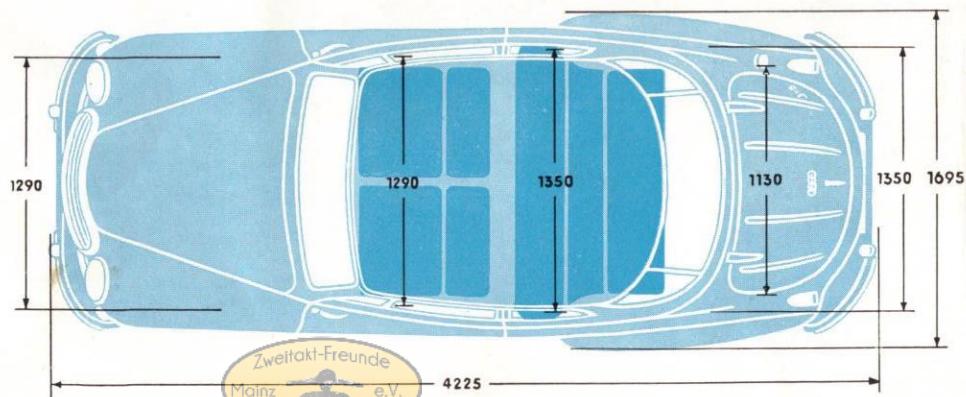
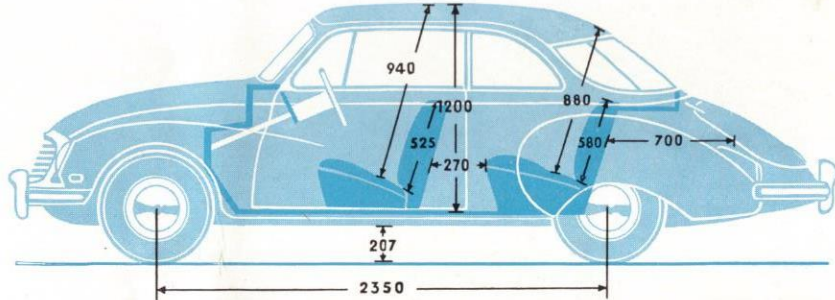
Der von außen zugängliche Kofferraum bietet sehr viel Platz. Leicht ist reichliches Gepäck — auch für lange Reisen — unterzubringen. Der Deckel des Kofferraumes läßt sich weit nach oben öffnen und ermöglicht damit ungehindertes Ein- und Ausräumen. Eine automatische Innenbeleuchtung erleichtert die Benutzung im Dunkeln.



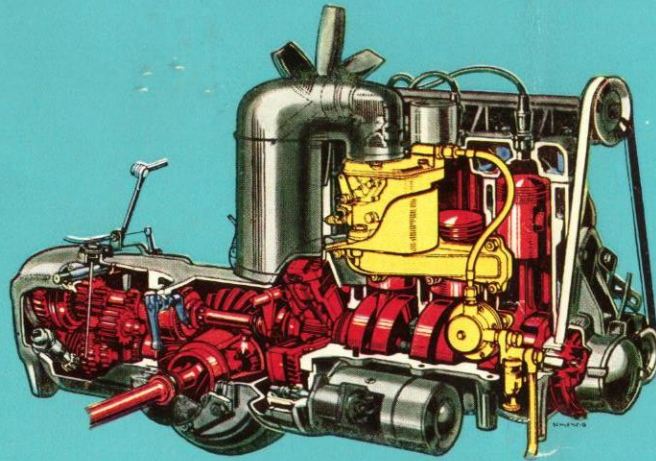
Weitere Einzelheiten, die man vom großen DKW wissen müßte, zeigt diese Seite. Die beiden oberen Abbildungen veranschaulichen den Wirkungsverlauf der Heizung, der Frischluft- und Defrosteranlage, die durch drei kleine Hebel am Armaturenbrett nach Wunsch eingestellt werden kann.

Die unteren Abbildungen zeigen die Hauptmaße des großen DKW 3=5. Die Vordersitze sind verstellbar. Zum leichten Einstieg nach hinten läßt sich die Rücklehne des Fahrersitzes schräg nach vorn legen und der gesamte Beifahrersitz bis an das Armaturenbrett zusammenklappen.

Darüber hinaus bereitet es Freude, einmal selbst zu erleben, wie beschwingt der Wagen die unterschiedlichsten Steigungen bewältigt (Bild rechts oben) und wie leicht er sich auch auf schlechten Straßen bei rasanter Fahrt durch die Kurven ziehen läßt (Bild rechts unten). Schnell laufende Scheibenwischer geben besonders bei schlechtestem Wetter stets ein großes Blickfeld frei.



Das Herz des großen DKW **3=6** ist nach wie vor der in der ganzen Welt bewährte – nicht zuletzt durch seine Sportlerfolge berühmte – DKW-Dreizylindermotor, der jetzt 38 PS leistet. Er ist robust, äußerst wirtschaftlich und infolge seiner unbedingten Zuverlässigkeit praktisch wartungsfrei. Seine Frischöl-Mischungsschmierung erlaubt ständig eine hohe Dauerbeanspruchung. Der DKW-Shell-Mixer erleichtert Ihnen das Tanken – selbst im entferntesten Ausland.



DKW = Sicherheit

Frontantrieb, Schwebeachse und überdimensionierte hydraulische Duplex-Vierrad-Fußbremsen in Verbindung mit dem starken, verwindungssteifen Kastenprofilrahmen bieten Fahrer und Insassen ein Höchstmaß an Sicherheit.

TECHNISCHE ANGABEN

MOTOR

896 ccm DKW-Dreizylinder-Zweitakt-Reihenmotor mit Umkehrspülung
 Bohrung 71 mm
 Hub 76 mm
 Leistung 38 PS bei 4250 U/min
 Verdichtung 1 : 7
 Frischöl-Mischungsschmierung, Thermosiphon-Wasserkühlung, Solex-Fallstrom-Vergaser 40 JCB, Luftfilter mit Ansauggeräuschdämpfer

ELEKTRISCHE ANLAGE

Lichtmaschine und Anlasser
 Dreifach-Unterbrecher

KRAFTÜBERTRAGUNG

Einscheiben-Trockenkupplung
 DKW-Limousine Normal:
 Dreigang-Vollsynchron-Getriebe
 Alle anderen Typen:
 Viergang-Sperrsynchro-Getriebe
 (2. bis 4. Gang)
 Übersetzungsverhältnisse:

	Dreigang	
1. Gang	1 : 15,85	
2. Gang	1 : 7,51	
3. Gang	1 : 4,32	
Rückwärtsgang	1 : 14,50	

	Viergang	
1. Gang	1 : 18	
2. Gang	1 : 10,47	
3. Gang	1 : 6,18	
4. Gang	1 : 4,32	
Rückwärtsgang	1 : 21,6	
DKW-Frontantrieb mit ausschaltbarem Freilauf		

FAHRGESTELL

Kastenprofilrahmen mit Kreuzverstrebung
 Vorderachse: Querfeder und Dreieckslenker
 Hinterachse: DKW-Schwebeachse
 Zweistufige Teleskopstoßdämpfer vorn und hinten
 Lenkung: Zahnstangenlenkung
 Radstand 2350 mm
 Spur vorn 1290 mm
 Spur hinten 1350 mm

BREMSEN

Duplex-Öldruck-Vierrad-Fußbremse
 Handbremse mit Seilzug auf Hinterräder
 Bereifung 5,60–15

MASSE

Gesamtlänge 4225 mm
 Gesamtbreite 1695 mm
 Gesamthöhe 1450 mm
 Leergewicht (fahrfertig) 895 kg
 Zulässiges Gesamtgewicht 1305 kg
 Wendekreis-Durchmesser 11 m
 Tankinhalt 45 l
 Kühlwassermenge 8 l
 Kraftstoffnormverbrauch*) 7,8 l/100 km
 Höchstgeschwindigkeit 120–125 km/st

*) Normverbrauch: Verbrauch bei gleichmäßigem Fahren mit 2/3 der Höchstgeschwindigkeit auf ebener, trockener Bahn, bei Windstille + 10%.

Abbildungen und technische Daten unverbindlich. Änderungen vorbehalten.

Das Programm der AUTO UNION umfaßt:

Personenwagen: Außer den hier beschriebenen Modellen DKW-Limousinen und DKW-Coupé: die 4türige DKW-Reise-Limousine, das 2- und 4sitzige DKW-Cabriolet, den DKW-Universal.

Schnellaster: DKW-Großraumpritsche, DKW-Tieflader, DKW-Kastenwagen, DKW-Kombiwagen, DKW-Sieben- bis Achtsitzer.

Motorräder: Von der DKW RT 125 bis zur RT 350 und dem soziesfesten DKW-Roller Hobby-Luxus.

Es erwartet Sie zur unverbindlichen Probefahrt:



U N I O N G · M · B · H