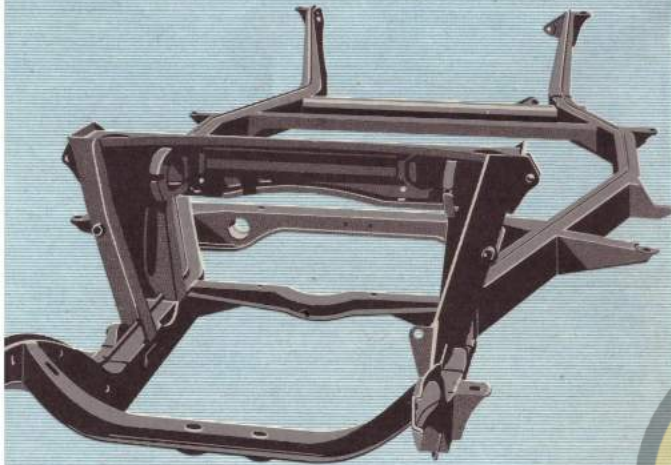
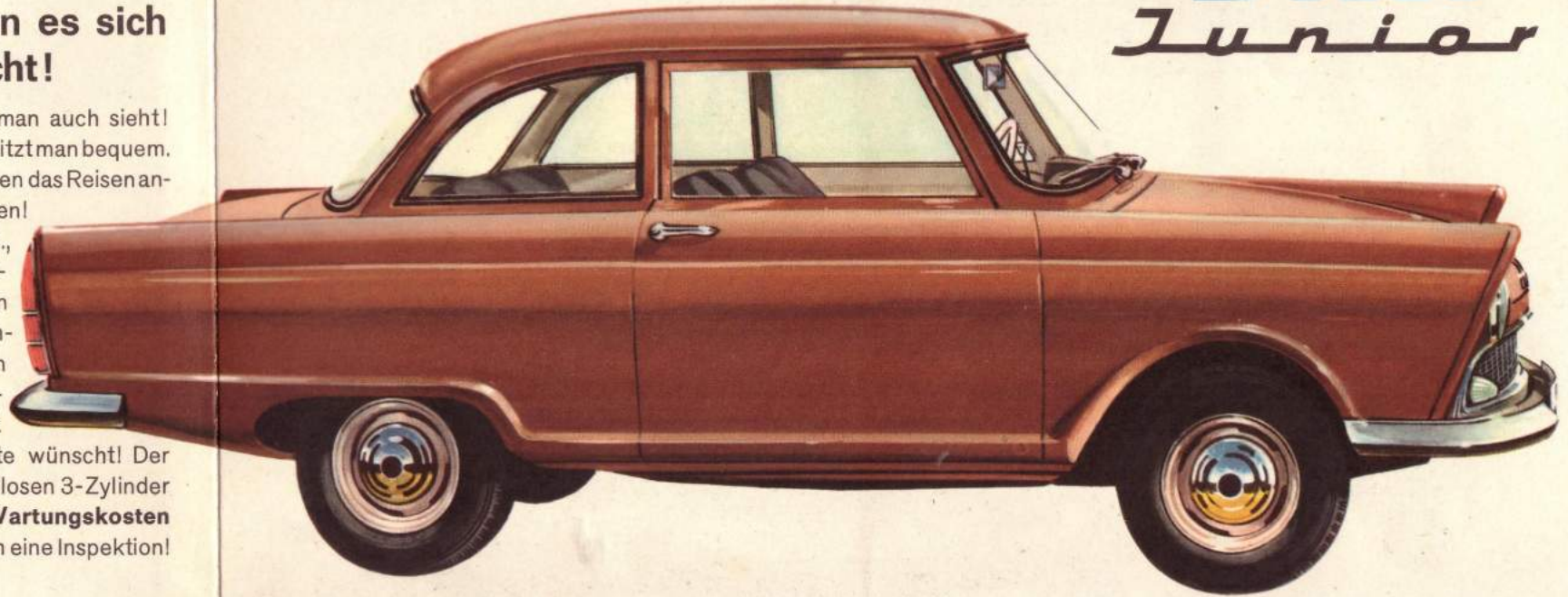


# DKW Junior

## Ein Auto, wie man es sich heute wünscht!

Elegante Linienführung – wohin man auch sieht! Platz genug – überall! Auch hinten sitzt man bequem. Körpergerechte **Kontursitze** machen das Reisen angenehm. Ein richtiger Familienwagen! 34 PS = 39 SAE bei 4300 U./min., die dem Motor Kraft und Geschmeidigkeit besonders auch in den unteren und mittleren Drehbereichen verleihen. Nirgendwo ein Kompromiß – ein Wagen mit Sicherheit, Temperament und Komfort. Ein Auto, wie man es sich heute wünscht! Der Unterhalt? Die Leistung des ventillosen 3-Zylinder Zweitaktmotors ist groß, seine **Wartungskosten** aber sind **niedrig**: Nur alle 7500 km eine Inspektion!



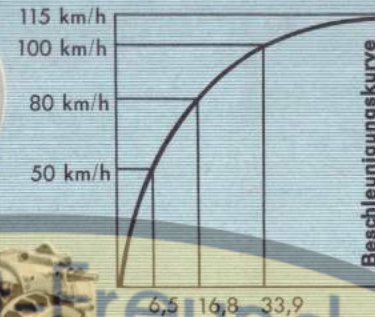
### Das ist sein Fundament!

**Verwindungsfreier Kastenprofilrahmen!** Ein Fahrgestell, das einem Vertrauen einflößt – eine grundsolide Konstruktion. Für Sie und Ihre Familie zusätzlicher Schutz. Für Ihren Wagen die beste Garantie für lange Lebensdauer.



### Ein robuster Motor!

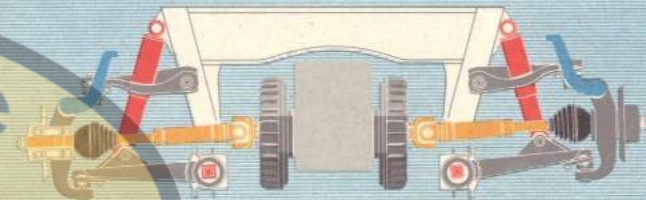
**DKW 3-Zylinder!** Hubraum 741 ccm. Unempfindlich gegen Dauerbelastung, selbst im Winter immer startbereit. Ein **kraftvoller Zweitakter** – gebaut nach den Erfahrungen vieler DKW - Rallye - Siege. **Voll-synchronisiertes Vierganggetriebe!** Leicht und ohne Zwischengas schaltet man in jeden Gang, auch in den ersten!



Von 0 auf 80 km  
in 16,8 Sekunden!

### Bewährt in ungezählten Kurven!

**DKW-Frontantrieb!** Der Wagen wird gezogen und liegt daher auch in Kurven oder bei glatter, nasser Fahrbahn sicher auf der Straße. Die fest zugreifende **Turbotrommelbremse** gibt hohe Sicherheit.



Ihr DKW-Händler

**AUTO-UNION BERLIN**  
GESELLSCHAFT MIT BESCHRÄNKTER HAFTUNG  
BERLIN-HALENSEE, CICEROSTRASSE 34  
Sammel-Nr. 87 03 36

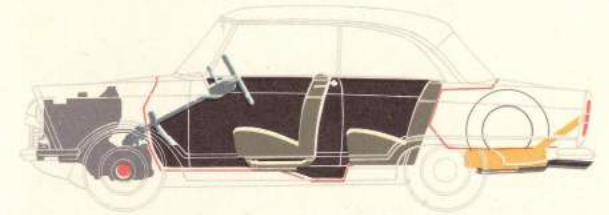
Steigfähigkeit

Mainz Freunde e.v.

- 1. Gang = 36%
- 2. Gang = 20%
- 3. Gang = 12%
- 4. Gang = 7%



**FORTSCHRITT  
SICHERHEIT  
KOMFORT**

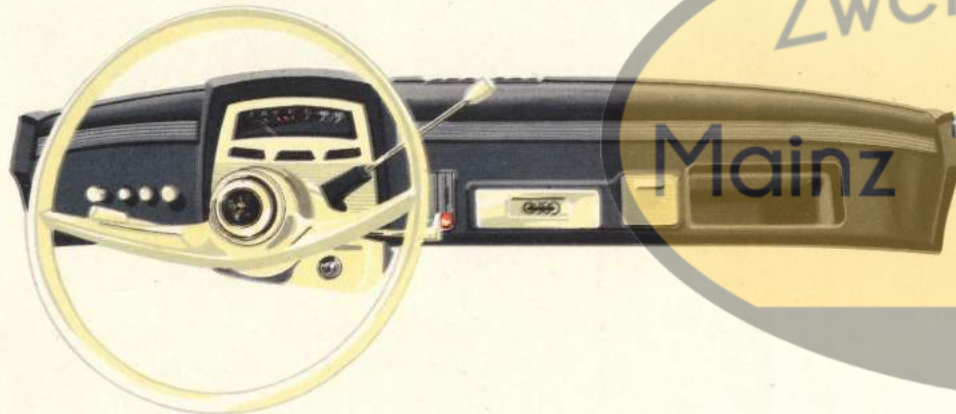
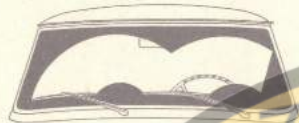


**DKW-Großraum-Karosserie!** Ein reisebequemer Wagen. Die Sitzbreite ist groß. Jeder hat seine Ecke für sich. Weil Motor und Antrieb vorn liegen, schränkt kein Kardantunnel die Beinfreiheit ein. Daher können auf verkehrsreichen Straßen alle Insassen ohne lästiges Klettern auf der Bürgersteigseite ein- und aussteigen. Die Bodenplatte ist versenkt. Man sitzt dadurch ermüdungsfrei.

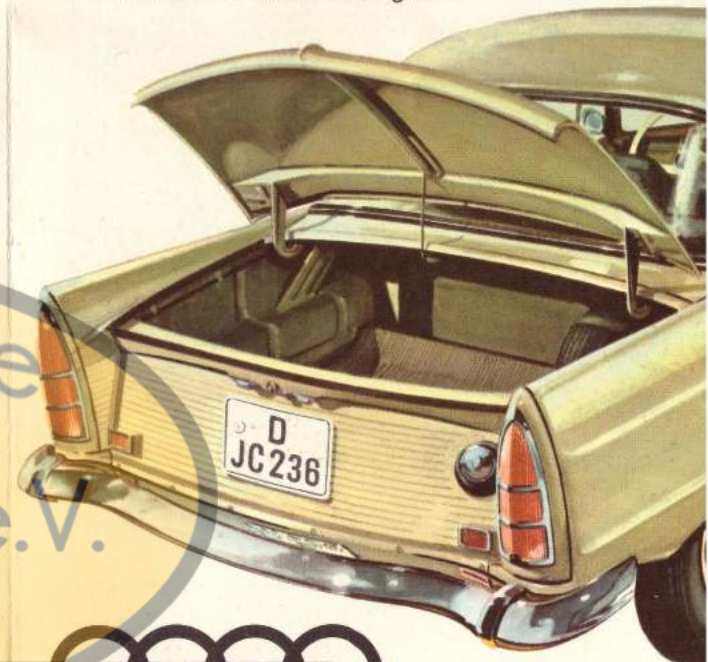
Im Junior kennt man keine Gepäcksorgen mehr: **Der Ferien-Kofferraum** faßt alles, worauf Sie im Urlaub nicht verzichten wollen. Für das „kleinere Gepäck“ ist im Wagen Platz: Die Hutablage ist fast einen halben Quadratmeter groß.

**AUCH DIE EINZELHEITEN BESTECHEN!**

Große Parallelscheibenwischer sorgen auch bei Regen für gute Sicht.



Viele Annehmlichkeiten für die Fahrt! Instrumente im Blickfeld des Fahrers. **Das stoß-elastische Armaturenbrett** wirft keine störenden Reflexe. Ein **griffiges Tiefnabenlenkrad** erhöht Ihre Sicherheit. Serienmäßig eingebaute Lichthupe. **Die Klima-Anlage** sorgt je nach Jahreszeit für zugfreie Belüftung oder angenehme Wärme. 92%-ige Vollverglasung! Ob Sie durch dichten Straßenverkehr fahren oder rückwärts in schmale Parklücken steuern – Sie sehen alles!



Est. 2015