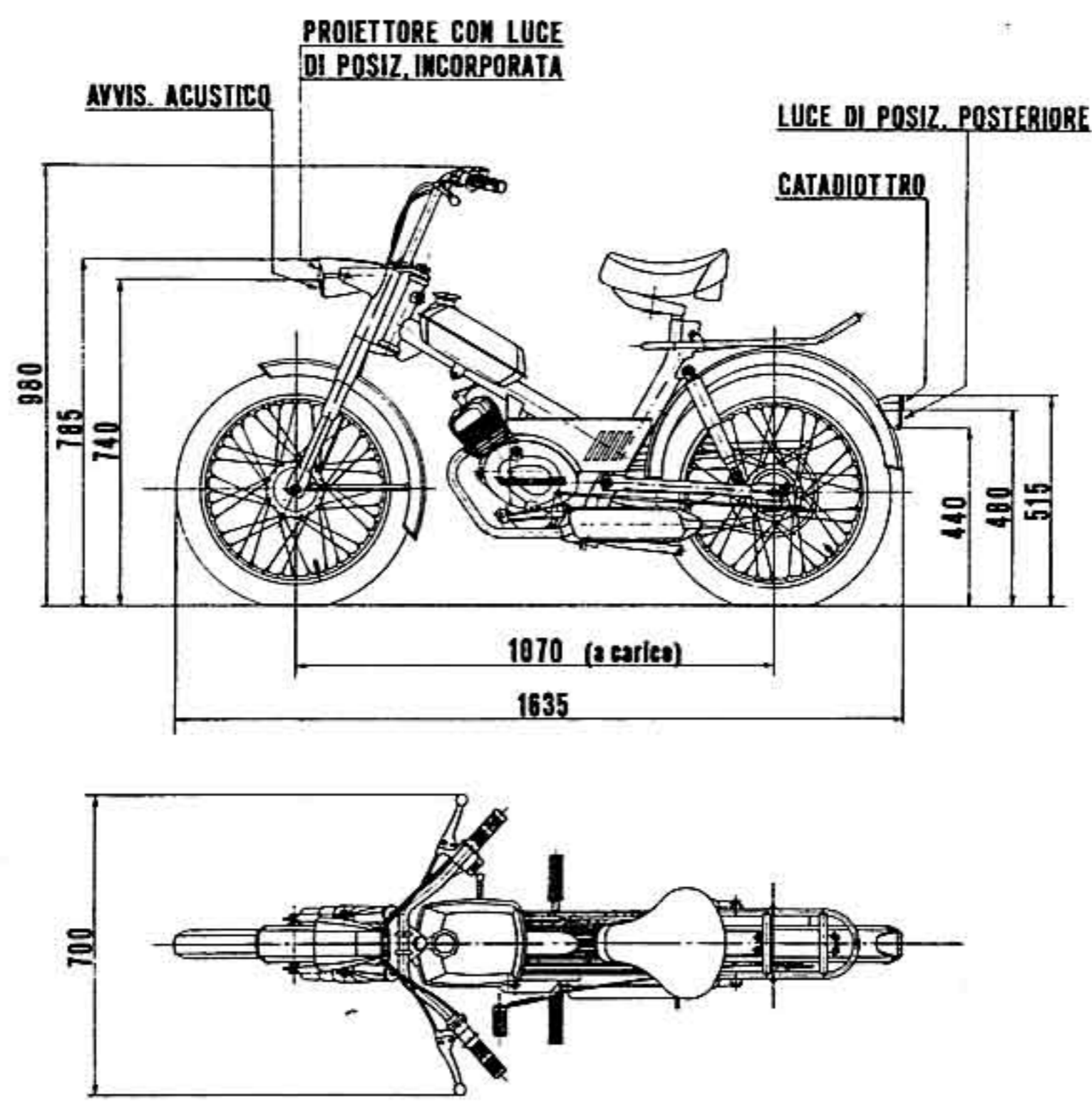


Omologato dal Ministero dei Trasporti e dell'Aviazione Civile - Direzione Generale Motorizzazione Civile e T.C. Certificato n. 13331 OM in data 6 giugno 1974.  
È autorizzato il rilascio della dichiarazione di conformità di cui all'art. 53 del T.U. 15 giugno 1959 n. 393.

Posizione e dimensioni dei dispositivi di illuminazione e segnalazione visiva, sono indicative.



PUNZONATURA caratteri e grandezza al vero

MOTO GUZZI  
DB ☆ 0123456789 ☆  
DGM 13331 OM

Posizione sul telaio: pipa sterzo

\* TIPO DELLA STRUTTURA: Telaio tubolare monotrave.

Posti . . . . . n° 1

DIMENSIONI:

Lunghezza max. . . . . m 1,63  
Larghezza max. . . . . m 0,70  
\* Passo (a carico) . . . . . m 1,07

PESI:

Peso a vuoto kg 46 + conducente kg 70 . . = kg 116

SOSPENSIONI: anteriore forcella telescopica - posteriore forcellone oscillante e molle custodite in astucci telescopici.

RUOTE: con cerchio . . . . . WM 0/1,5-16"

PNEUMATICI: { anteriore . . . . . 2 1/4-16"  
posteriore . . . . . 2 1/4-16"

\* FRENI: v. retro.

IMPIANTO ELETTRICO:

Magnete volano . . . . . 6 Volt - 18 Watt

Dispositivi illuminazione e segnalamento di tipo approvato; Proiettore a luce anabbagliante con luce di posizione anteriore incorporata. Luce di posizione posteriore con incorporato il catadiottero. Avvisatore acustico disposto nel proiettore.

MOTORE:

\* Denominazione . . . . . DB  
\* Tempi . . . . . n° 2  
\* Cilindri . . . . . n° 1  
\* Diametro . . . . . mm 38,5  
\* Corsa . . . . . mm 42  
\* Cilindrata totale . . . . . cm<sup>3</sup> 48,9  
\* Potenza fiscale . . . . . CV 1  
Rapporto di compressione . . . . . 7,8

\* Potenza max. effettiva . . . . . { CV 1,5  
giri/1' 4800  
Peso a secco . . . . . kg 10,2

FRIZIONE: a dischi multipli in bagno d'olio con comando a mano sul manubrio a sinistra.

CAMBIO DI VELOCITÀ E TRASMISSIONI:

N° 3 marce con comando a mano sul manubrio a sinistra.

Trasmissione primaria:  
motore-cambio . . . . . (z 17/63) = 1 : 3,7  
Cambio di velocità: Prima . . . . . (z 10/33) = 1 : 3,3  
Seconda . . . . . (z 15/28) = 1 : 1,86  
Terza . . . . . (z 19/24) = 1 : 1,26  
Trasmissione secondaria a catena . . (z 14/40) = 1 : 2,85

Velocità massima calcolata a n° giri di massima potenza  
rapporto totale motore-ruota = 1 : 13,367 . . km/h 34,47

PRESTAZIONI: { 1 km { partenza da fermo: sec. 97,5 km/h 37  
lanciato: sec. 93,9 km/h 38,3  
Consumo (norme CUNA) litri/100 km 1,5

SERBATOIO: capacità totale litri 2,8 circa di miscela al 2%.  
SILENZIATORE: (v. retro).

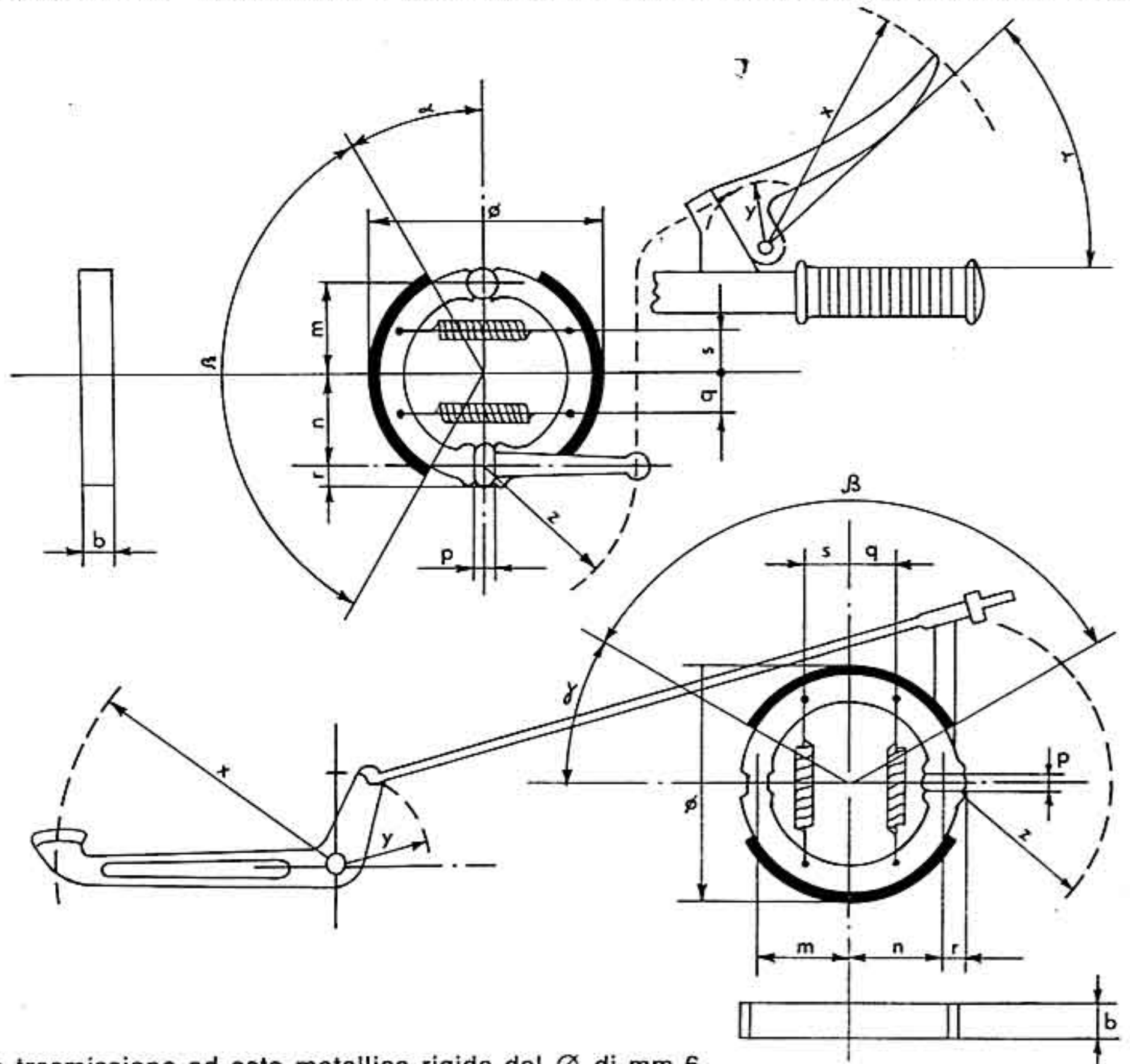
\* Caratteristiche essenziali la cui modifica comporta la necessità di una nuova omologazione (art. 225 del D.P.R. 30 giugno 1959 n. 420).



# DISPOSITIVI DI FRENATURA

**Anteriore:** comandato con leva a mano sul lato destro del manubrio e trasmissione a cavetto flessibile metallico del  $\varnothing$  di mm 1,9.

FRENI		
	ant.	post.
m =	35	35
n =	35	35
x =	135	128
y =	23	40
b =	18	18
p =	6,3	6,3
q =	24	24
r =	7,5	7,5
S =	24	24
Z =	50	54
$\varnothing$ =	90	90
$\alpha$ =	55°	55°
$\beta$ =	100°	100°
$\gamma$ =	35°	

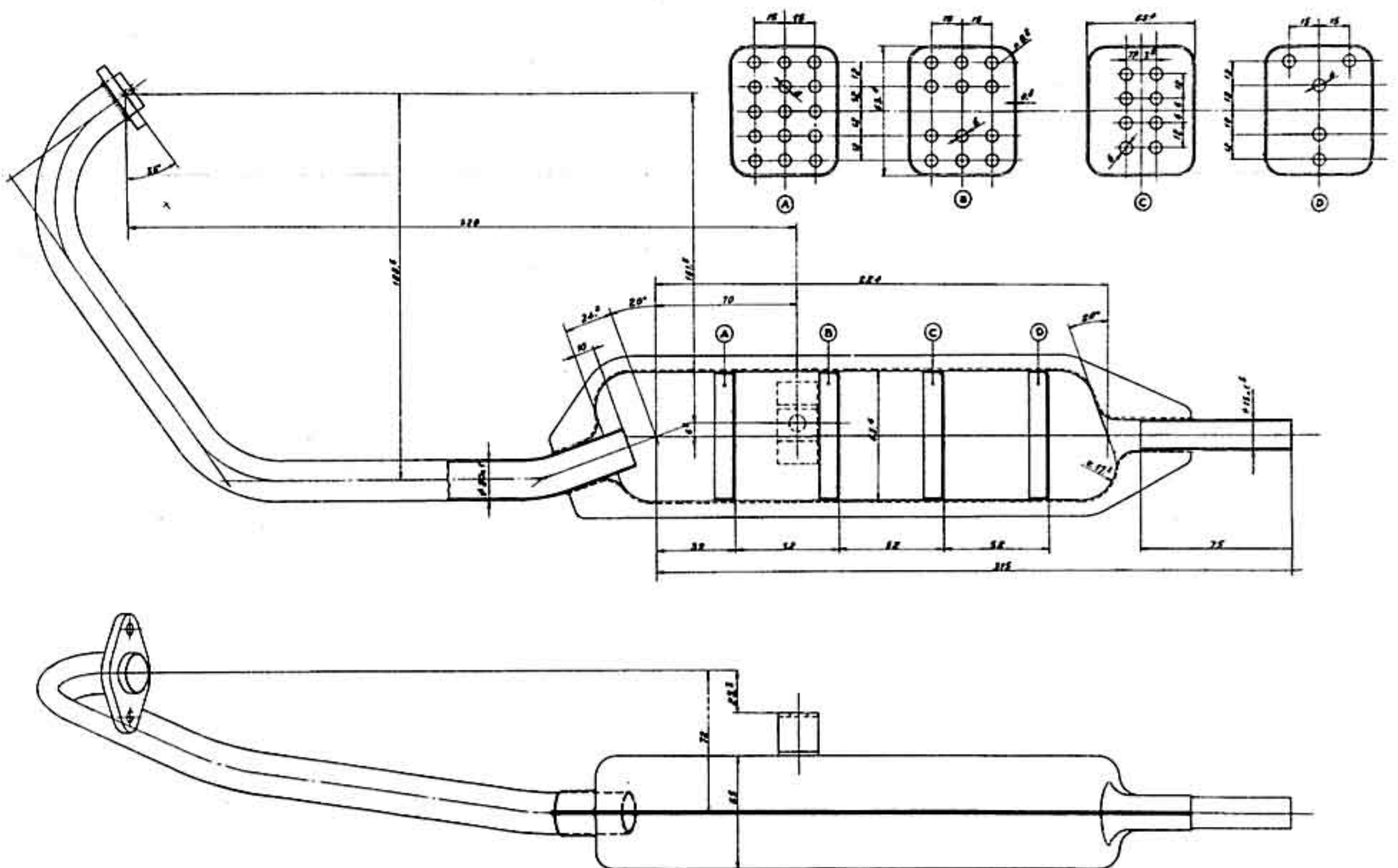


**Posteriore:** comando a pedale al centro e trasmissione ad asta metallica rigida del  $\varnothing$  di mm 6.

## DISPOSITIVO SILENZIATORE

### PER IL CICLOMOTORE «DB» (DINGO 3V)

Approvato dal Ministero Trasporti e dell'Aviazione Civile - Direzione Generale della Motorizzazione Civile e T.C.  
Certificato n. 13332 S in data 6 giugno 1974.



Punzonatura: «GUZZI DGM 13330 S» sul silenziatore di scarico.

Regime di controllo: giri/1' 4800.

dB di controllo per i silenziatori usati: 81.

